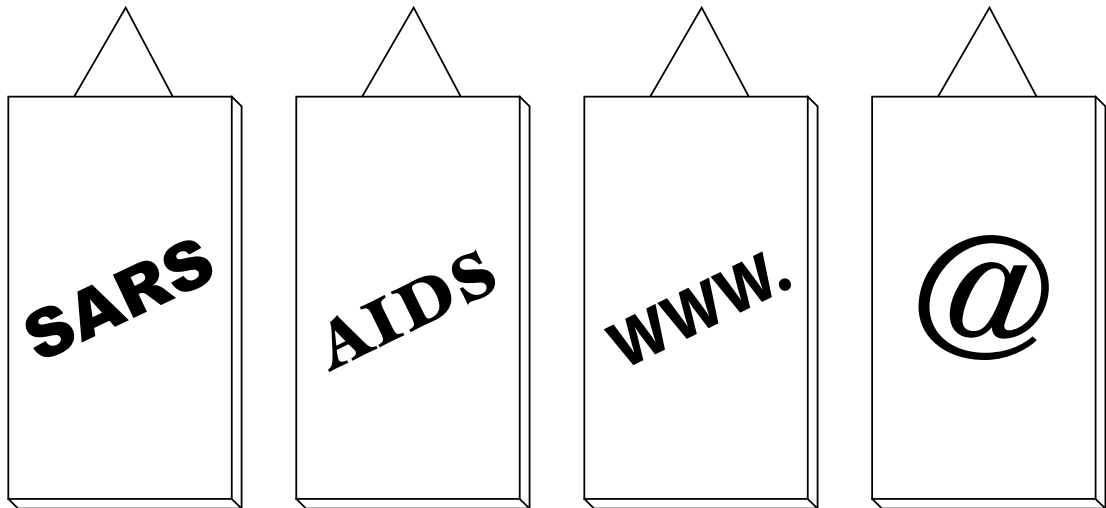


二、透明膠片：16片，尺寸均為25×45cm，利用電腦噴圖輸出，十六種符號，符號色彩Y20+B20淺土色，吊掛在室內。



1. SARS

Severe Acute
Respiratory
Syndrome
嚴重急性呼吸
道症候群（非
典型肺炎）

2. AIDS

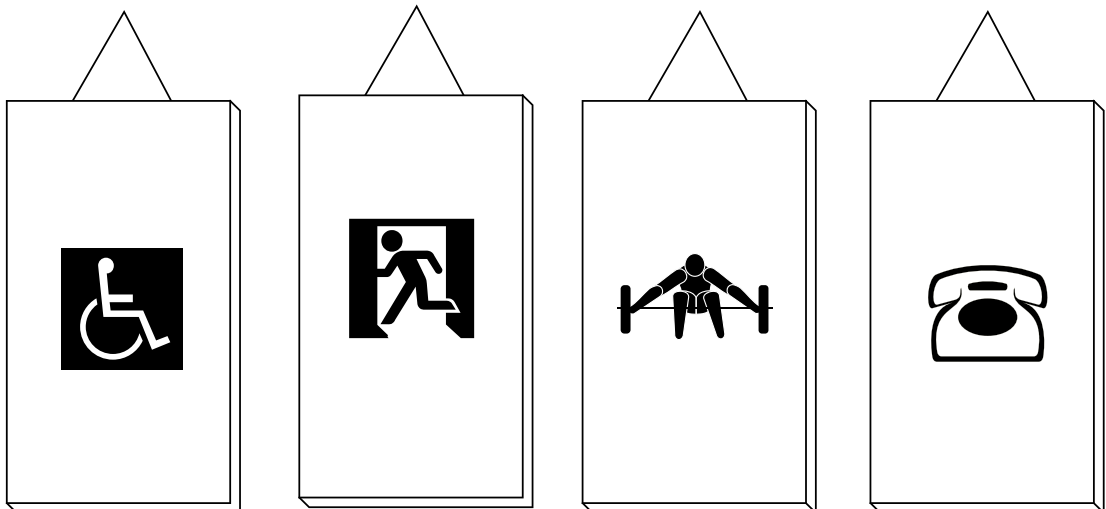
Acquired Immune
Deficiency
Syndrome
後天免疫不全症
候群（愛滋病）

3. WWW

World Wide
Web
全球資訊網

4. @

at 電子郵件
e-mail 住址中
區隔符號

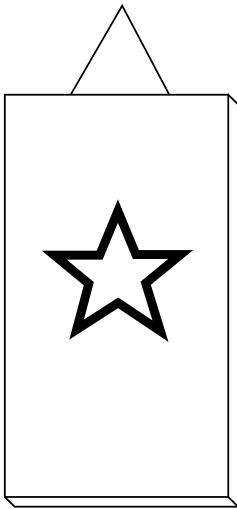


5. 殘障人士

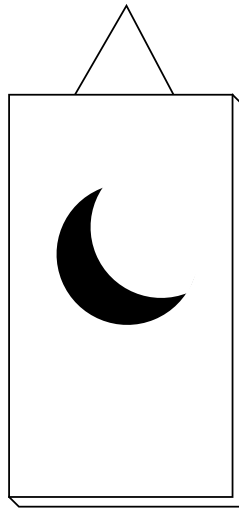
6. 逃生安全門
太平門

7. 舉重

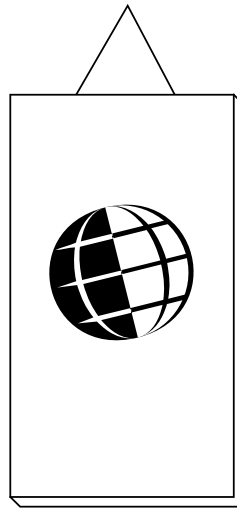
8. 電話



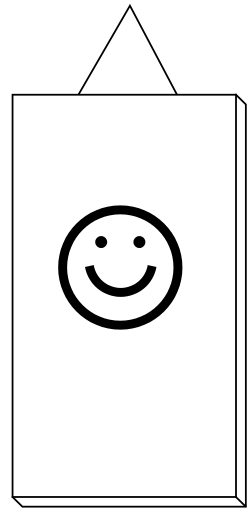
9. 星星



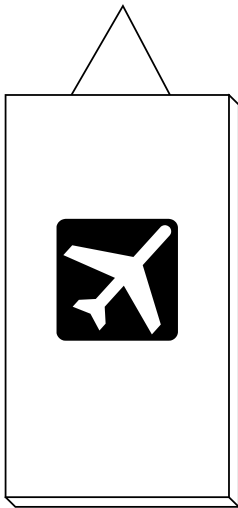
10. 月亮
(下弦娥眉月)



11. 地球



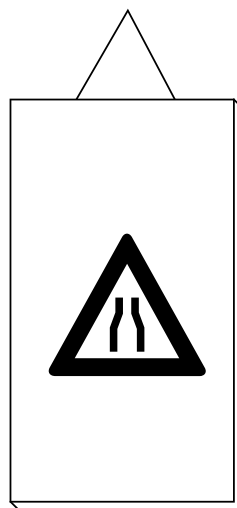
12. 快樂
Happy Face



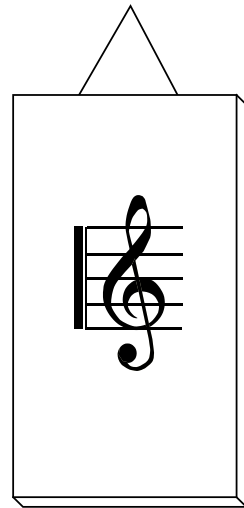
13. 航空站



14. 咖啡廳



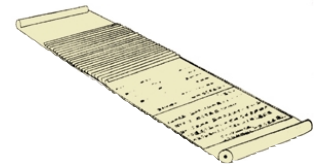
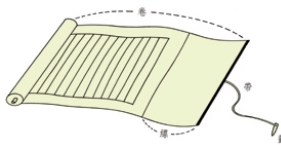
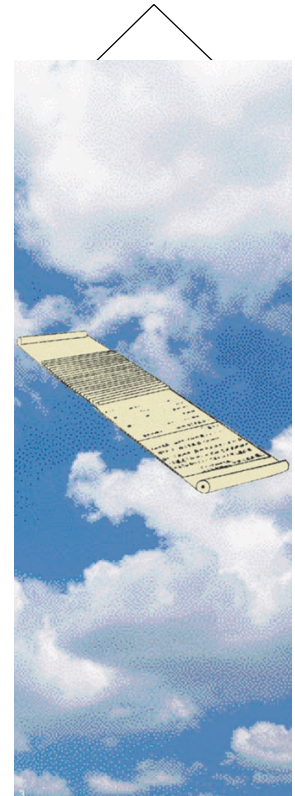
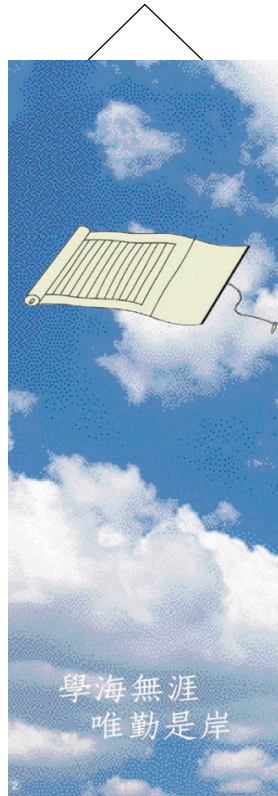
15. 道路縮減警示



16. 音樂高音譜號
g clef

三、彩色天空：大圖輸出防水雙透布16條，尺寸均為75×200cm，分為五組背景掛在背景牆上。

1.第一組小題：「學海無涯，唯勤是岸」，強調要為讀書，多學習，背景為藍天白雲。



(1)簡策（冊）

BC.300 戰國、秦、漢代
竹簽或木片以細繩編連

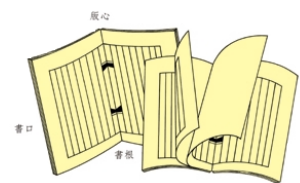
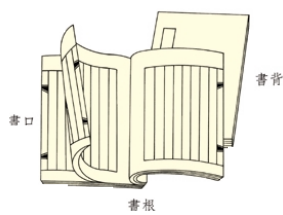
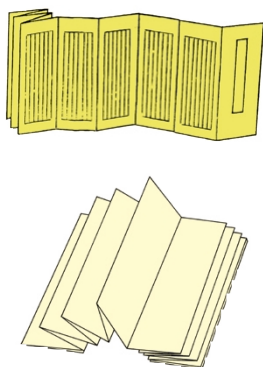
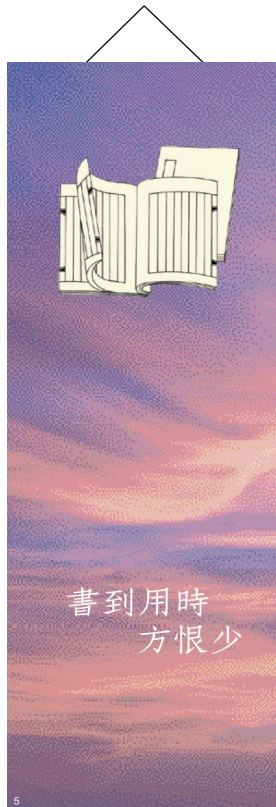
(2)卷軸裝、卷子

BC.130 漢、隋、唐代
縑帛或紙黏貼

(3)旋風裝、龍鱗裝

AD.900 宋代
紙，單邊黏貼

2.第二組小題：「書到用時方恨少」，說明學習永遠是不夠的，
背景為彩霞餘輝。



(4)經折裝、摺子裝、
梵夾裝
AD. 900 五代、宋代
紙+布+厚紙板黏接

(5)包背裝
AD. 1300 元代
紙+線，書背黏貼

(6)蝴蝶裝
AD. 900 宋代、元代
紙，黏貼