

第三章 研究設計與實施

本研究的主要目的在瞭解目前台北縣偏遠地區國民中學圖書館使用現況，以供將來各學校充實圖書館發展參考。故本研究以台北縣偏遠地區國民中學圖書館負責人、教師及八年級學生為研究對象，進行問卷調查研究並依前述之研究動機、研究目的，以及相關文獻之探討分析後，茲將本研究方法、研究架構、研究步驟、研究對象、資料與統計分析等，詳細說明如下：

第一節 研究方法

本研究為求週延的掌握研究資料，採用以下的研究方法：

壹、文獻分析法

本研究著重在台北縣偏遠地區國民中學圖書館使用現況，藉由國內外有關學校圖書館、圖書館利用教育及探討偏遠地區教育現象的相關文獻等及圖書館法、國民中學圖書館設立及營運基準有關規定等，進而比較分析，解釋台北縣偏遠地區國民中學圖書館使用現況。

貳、問卷調查法：

本研究的問卷對象，分別為圖書館負責人、學校教師及館員，因此共有三份問卷，如下所述：

一、台北縣偏遠地區國民中學圖書館使用現況(圖書館負責人問卷)

透過此份問卷，以量化方式來說明目前台北縣偏遠地區國民中學圖書館經營現況及相關問題。

二、台北縣偏遠地區國民中學圖書館使用現況(教師問卷)

此問卷對象為任教於台北縣偏遠地區國民中學的每一位教師。藉由此份問卷資料，蒐集不同科目教師對圖書館使用現況的情形及看法、實施過程中遭遇的困難及對圖書館現況滿意度。

三、台北縣偏遠地區國民中學圖書館使用現況(學生問卷)

本問卷對象針對台北縣偏遠地區國民中學八年級的每一位學生做全面性普查。將依此問卷所得資料瞭解偏遠地區國民中學學生使用學校圖書館學習的狀態及對學校圖書館的滿意度。

第二節 研究架構

依本研究目的及文獻探討，建立本研究的架構，如圖 3-1。

本研究所要探討的問題為了解台北縣偏遠地區國民中學圖書館使用現況、經營及現有資源、教師對實施圖書館利用教育的想法、學生使用圖書館情形與態度，並從偏遠地區國中圖書館負責人、學校教師及學生三個方向來瞭解偏遠地區國民中學圖書館的現況：包含，圖書館現在的經營、服務狀況及教師對圖書館利用情形、支援教學、使用狀況及學生對圖書館的使用情形及對圖書館的滿意度。

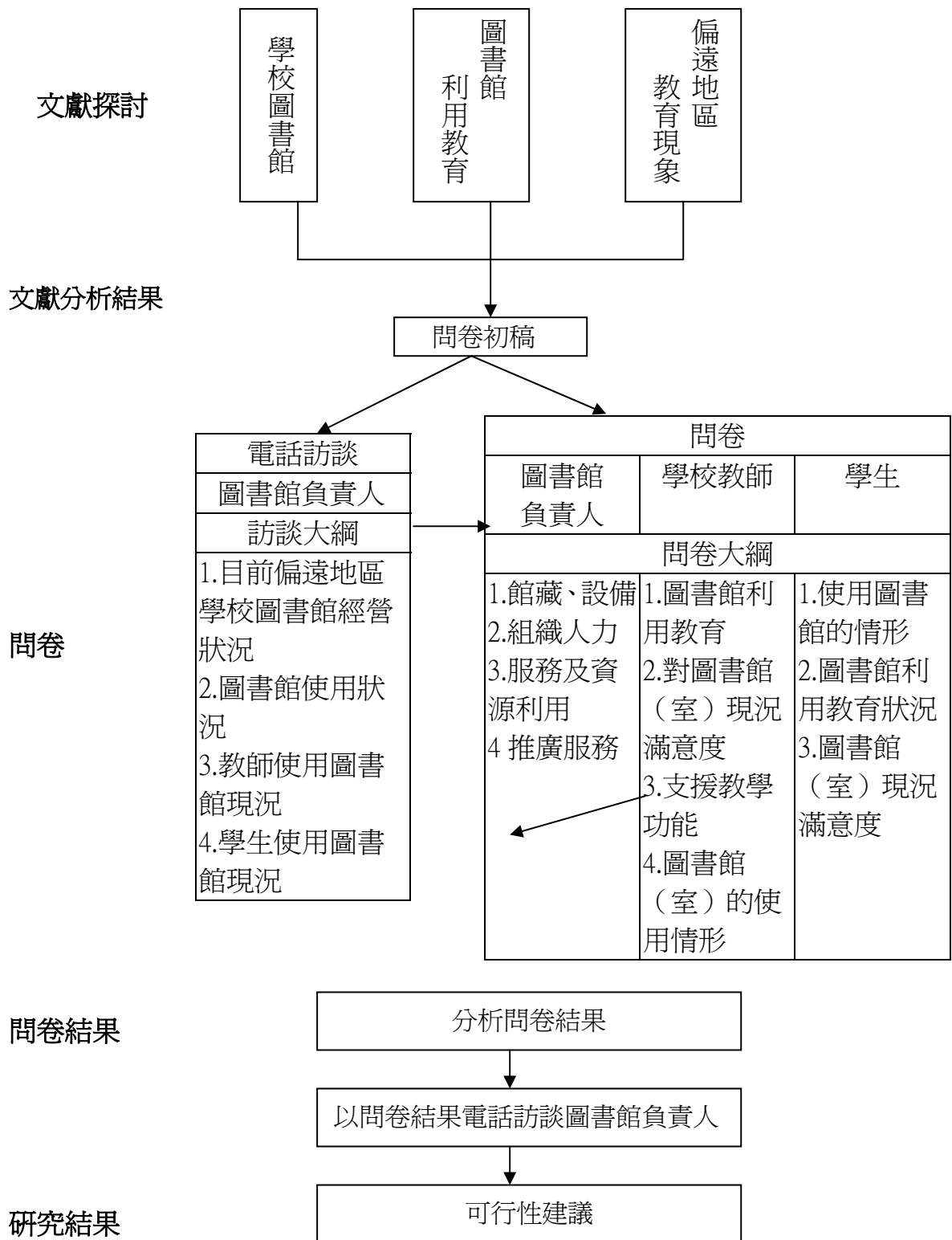


圖 3-1 研究架構圖

第三節 研究對象

本研究所要實施的研究對象，為台北縣偏遠地區國民中學共十五所(其中有三所學校為完全中學的國中部)的圖書館負責人、教師及八年級學生，共為三類，分述如下：

壹、偏遠地區國中圖書館（室）負責人

目前台北縣偏遠地區國民中學圖書館（室）共有十五所，此份問卷的對象為圖書館（室）負責人。因台北縣偏遠地區國民中學型態有完全中學國中部及一般國中，所以此份問卷的負責人職銜，包含有圖書館主任、設備組長。

貳、偏遠地區國中教師問卷

為深入瞭解台北縣偏遠地區國民中學教師對圖書館的使用現況，編制此問卷，並將此份問卷發放給學校中每一位教師，藉此明瞭偏遠地區學校中教師對於圖書館的需求、利用教育的看法。

參、八年級學生的問卷

為完整呈現出偏遠地區國民中學學生的圖書館的利用現況及使用圖書館情形，以此份問卷針對偏遠地區國民中學八年級每一位學生進行普查，並將所得資料歸納分析出偏遠地區國民中學學生對圖書館的使用情形及對圖書館滿意度。

第四節 研究工具及研究步驟

壹、研究工具

本研究採用調查法進行資料蒐集之工具，以下就問卷編製過程敘述如下：

一、問卷編製

本研究為了解台北縣偏遠地區國民中學圖書館使用現況、經營及現有

資源、教師對實施圖書館利用教育的想法、學生使用圖書館情形與態度，研究者參考相關研究、文獻資料，如參考「高雄市國民小學圖書館經營與利用教育實施現況及探討」（林春櫻，2001）、「台東縣國中學生資訊素養現況問卷」（劉秀娟，2001）、「高職師生對學校圖書館各項服務滿意度之研究調查」（陳裕宏，2002）、「配合九年一貫課程國民中學圖書館功能之研究」（林寶泉，2004）、「高職圖書館利用教育實施情形」（蔡宗富，2004），著手編製「台北縣偏遠地區國民中學圖書館使用現況負責人問卷」、「台北縣偏遠地區國民中學圖書館使用現況教師問卷」、「台北縣偏遠地區國民中學圖書館使用現況學生問卷」為研究工具。為確保問卷的有效性，同時了解實務工作者經驗，使內容更為周延，研究者經電話訪談偏遠地區學校圖書館負責人（國民中學的編制中，圖書館負責人多為設備組長；若為完全中學則為圖書館主任）後，進行意見審查，參考其寶貴意見與看法，再修正，並發展成正式問卷。

貳、研究步驟

本研究先以文獻探討瞭解學校圖書館及圖書館利用教育及偏遠地區教育現象，再以問卷調查進行偏遠地區國民中學的圖書館負責人、教師及學生三方面的全面性普查，以探討在偏遠地區國民中學的圖書館負責人對於學校中圖書館經營的狀況及偏遠地區教師對於學校中圖書館支援教學功能的滿意度、使用現況及學生對於學校中圖書館的滿意度、使用情形，從普查後所得的資料，歸納分析以瞭解偏遠地區國民中學圖書館是否符合使用者的需求及期望。本研究之步驟，以流程圖表示（如圖 3-2）。敘述如下：

一、文獻分析

閱讀國內外有關學校圖書館、圖書館利用教育、偏遠地區教育現象的相關文獻，針對本研究欲探討的問題作初步瞭解，得到可行的參考模

式，做為設計問卷內容的參考大綱。

二、問卷設計

依據本研究文獻探討資料分析結果，設計「台北縣偏遠地區國民中學圖書館使用現況」負責人問卷、教師問卷及學生問卷共三份的問卷初稿，並以電話訪問偏遠地區國民中學圖書館負責人後，將其建議納入，再次修改問卷後定稿。

三、問卷調查與分析

先藉由電話拜訪偏遠地區國民中學圖書館負責人說明來意並邀請、徵求各負責人同意協助問卷調查一事，再送達問卷到各偏遠地區國中（其中更透過研究者在偏遠地區國中服務的同學、同事，協助各校教師、各班學生問卷的實施），最後再收回。回收問卷再進行統計分析。所使用的統計方法為：描述性統計。描述圖書館負責人、學校教師及學生對圖書館的現況、支援教學及滿意度的情形。

四、資料分析處理

將已收回的問卷分為三大類：負責人、教師及學生。並將問卷中的所有問題，轉化成電腦可辨識的數字，並輸入電腦。將在原始資料輸入完畢後，以 EXCEL 軟體處理，並以次數及百分比等，分析各項資料，最後依各項統計分析結果做敘述及推論解說。

五、分析結果深度訪談：分析後的結果，發現有不明白的現象時，再次電話深度訪談偏遠地區國中圖書館負責人。

六、可行性建議。

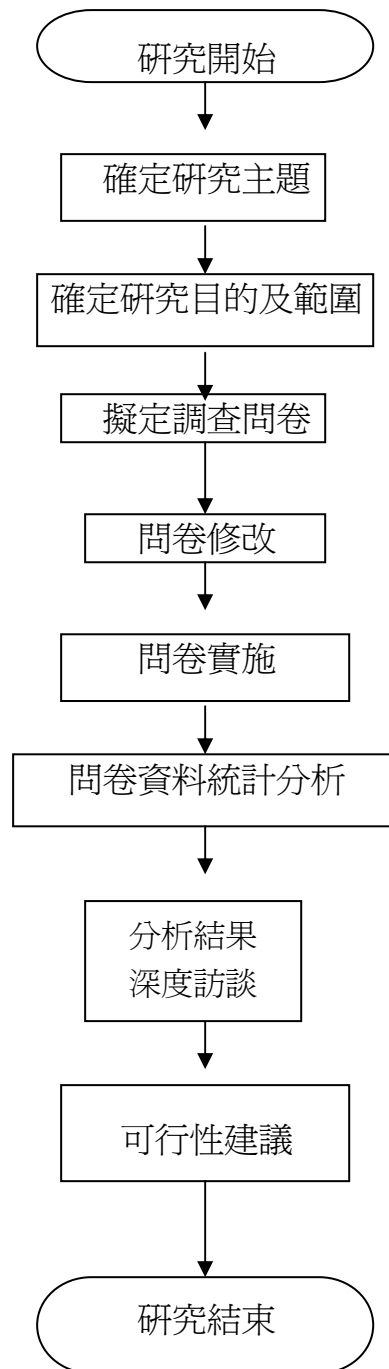


圖 3-2 研究流程圖