

### 第三章 研究方法與架構

#### 第一節 研究架構

本研究目的主要是建立職業運動組織的績效評估指標，並以平衡計分法為主要架構，如圖3-1-1 為所示，從個案組織成員以及外部專家學者的意見中整合出適合個案組織平衡計分卡之各項指標，再經由AHP層級分析法進行權重分析，導出個案組織的各項指標權重順序，並提出經營的修正建議。最後與La New 熊隊的研究比較，求得兩隊經營績效的差異。

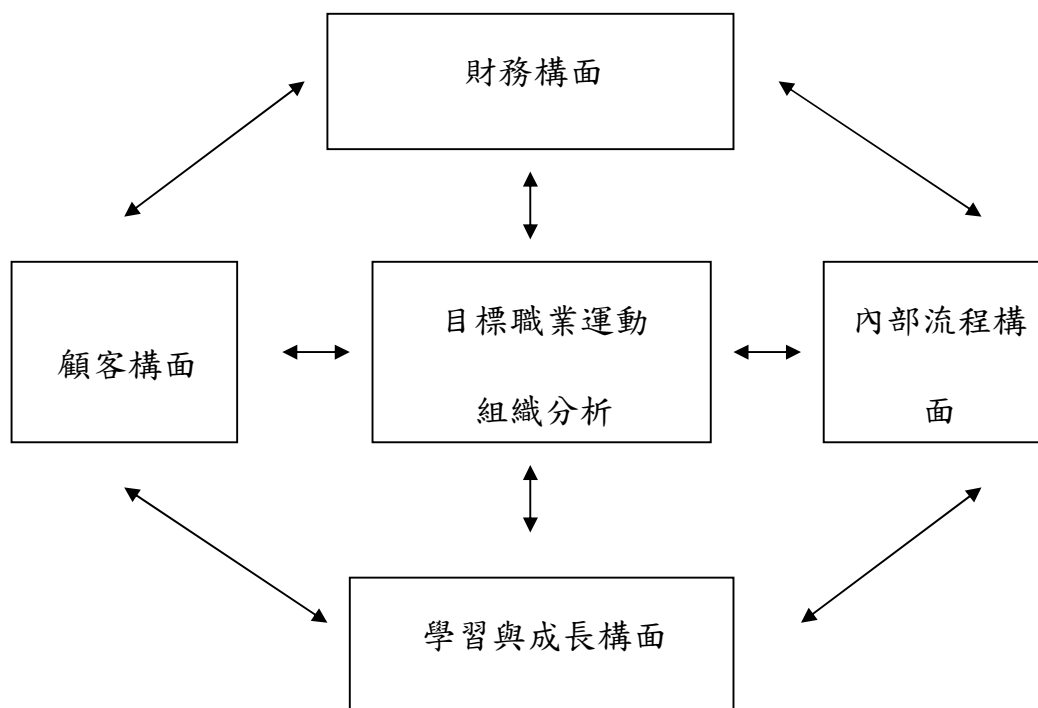


圖3-1-1 本研究架構圖

## 第二節 研究流程

本研究所採用的基礎研究流程依照研究目的與問題彙整後，整理留下如下圖所示。

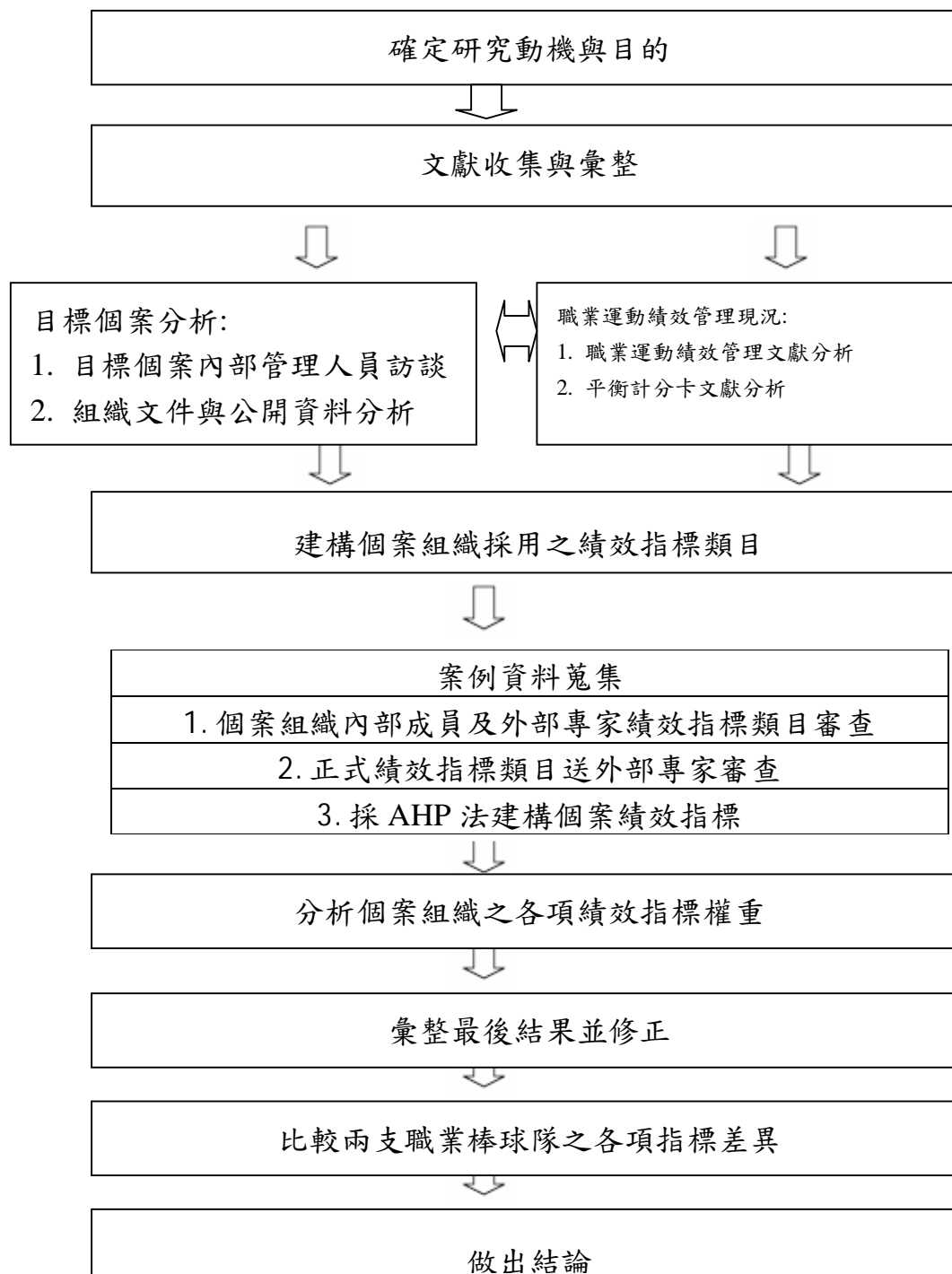


圖3-2-1 本研究流程圖

本研究主要是要建立個案組織之平衡計分卡，首先蒐集平衡計分卡與績效管理相關文獻進行分析，建立初級的訪談問卷，問卷分成兩個部份，分屬開放式問卷及結構式問卷，並針對個案組織管理成員進行訪談。所收集的資料，進一步草擬建構個案組織適用的層級問卷，然經送請專家學者填答修訂後，形成具有專家效度的正式問卷。最後將正式問卷送請專家學者填答，整理出個案組織之平衡計分卡的架構、各項指標與權重值。藉分析結果之確定數值，顯示指標的優先順序，以提供管理者參考。最後利用所得之架構與指標再進行不同職業球團間的比較。參與的學者專家與工作項目如表3-2-1所示。工作1：為個案基礎訪談及指標類目建構。工作2：學者專家指標類目修正。工作3：學者專家問卷調查。

表3-2-1 內部成員及外部專家學者基本資料表

內部成員 與外部專 家學者姓 名	職稱	服務單位	專長	工作項目		
				1	2	3
朱文增	助理教授	國立台灣師範大學 運動與休閒管理研 究所	運動管理學	√	√	√
林增祥	領隊	統一獅職棒隊	職業隊經營與 管理 運動傳播	√		
施致平	教授兼任 系主任	國立台灣師範大學 體育系	運動管理學		√	√
莊仲仁	教授	前國立台灣大學 心理系	工商心理學			√
陳杰成	領隊	La New熊隊	職業隊經營與 管理 運動行銷			√
曾智偵	副總經理	統一職棒隊	球隊行政	√		√
楊志顯	教授	天主教輔仁大學 體育系	運動管理學		√	√

葉公鼎	教授兼任 系主任	國立體育學院休閒 產業經營學系	運動管理學			√
賴哲鴻	課長	統一職棒隊	職業隊經營與 管理	√		√

備註：以上排序以姓名筆劃排序

### 第三節 方法與工具

#### 一、研究方法選定

本研究選定個案研究法、文獻分析法、訪談法及運用具有專家效度的問卷「統一獅隊職棒隊經營績效指標分析層級程序法問卷」，進行層級分析，旨在決定影響績效評估各個指標之相對重要性，求得各要項或基準（Criteria）的權重（Weight），且測出所得結果的一致性。

#### 二、資料蒐集

本研究為達成研究目的，除了採用個案研究外，收集個案組織的文件、檔案紀錄、訪談資訊、問卷調查等；此類資料包括個案組織這一年度的相關對外新聞稿、媒體新聞資料、組織官方網站以及聯盟官方網站資料、組織架構圖、組織成員工作描述書、個案組織人事資料、人事考評規定、各部門主管進行訪談，訪談內容包括組織現況描述、策略概況、現有人事績效評估狀況、對於平衡計分卡指標的重要性調查等等進行研究。

#### 三、研究工具

本研究之研究工具主要為個案分析訪談大綱、指標建構問卷、指標分析層級程序法問卷及SPSS 12.0統計分析等工具，茲分敘如下：

##### （一）個案分析之訪談大綱

參考個案相關之文獻資料，由研究者自行編製「統一獅隊經營績效指標訪談大綱」，做為個案營運現狀訪談之工具，此問卷採開放式與結構式問並陳的形式，內容如附錄一。

##### （二）指標建構之訪談問卷

依據個案分析所得資料及平衡計分卡四大構面：財務、顧客、內部程序、學習與成長初步建構指標，並編製為「統一獅隊經營績效指標分析層級程序法問卷」（如附錄二），送請相關領域學者專家審閱，並安排訪談之後，參考學者專家所提供意見，做為修訂指標之重要依據。

##### （三）經營績效指標分析層級程序正式問卷

依據指標建構所得的指標構面及關鍵驅動因素，編製成為「統一獅隊經營績效指標之研究—分析層級程序法問卷」（如附錄三），做為分析指標層級權重之工具。

#### (四)統計分析工具

運用國立高雄師範大學特教系吳裕益教授所研發之AHP分析程式，經過SPSS 12.0之版本運算，獲致結果。本研究工具經文獻分析及專家審閱建構工具之內容效度；信度則為專家通過統計一致性檢定（C.R.  $\leq 0.1$ ）之數據呈現，並期望藉上述方法達到本研究之研究目的。

#### 四、研究對象

個案分析訪談大綱之研究對象為個案組織之領隊、副領隊、行銷課長；初步指標建構訪談問卷之研究對象為外部運動管理學學者；正式指標分析層級問卷為個案組織之領隊、副領隊、行銷課長以及外部專家學者，詳細工作分配與內容，請參閱表3-2-1。

#### 五、研究期程

第一階段：形成研究動機及目的，並設定研究問題。

第二階段：廣泛蒐集『職業動組織』、『經營績效評估』、『平衡計分卡』、『AHP層級分析法』相關文獻。

第三階段：個案基礎訪談。運用開放式及結構式問卷，瞭解個案目前營運管理現況及績效評估制度。

第四階段：分析整理初步訪談結果，並嘗試以『平衡計分卡』觀點，草擬建構初步『AHP層級分析問卷』。

第五階段：初步『AHP層級分析問卷』送請專家學者修正，形成專家效度後回收。

第六階段：形成正式『AHP層級分析問卷』，送請職業運動領域學有專精之專家學者填答後回收問卷。

第七階段：運用SPSS 12.0分析問卷權重值及一致性。呈現並討論個案現況。

第八階段：比較個案與其他相關職業運動經營績效評估之研究，分析並呈現差異性及優劣處。

第九階段：總結研究結論並提出建議。